

# 選べる ひとり鍋 コース

かこみ  
ふうふや 囲コース

## 3,500円

(税込3,850円)

- ◆ 選べる鍋
- ◆ 出し巻き
- ◆ 天ぷら盛合せ
- ◆ 味ごはん

○一品は大皿でご提供させていただきます。

○10名様以上の場合は大鍋ご提供をさせていただきます。

## 選べる ひとり鍋

うどん付き



牛すき焼き鍋

※写真はイメージです



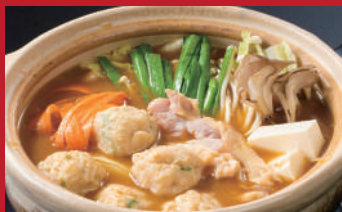
豚バラしゃぶしゃぶ鍋



寄せ鍋



キムチ鍋



鶏味噌ちゃんこ鍋

## おかず ご飯



天ぷら盛合せ



出し巻き



味ごはん

※写真はイメージです

4~30名様ご利用いただける個室がございます



今福鶴見駅東500m 鶴見通り沿い南側(駐車場完備)



ご予約はこちら



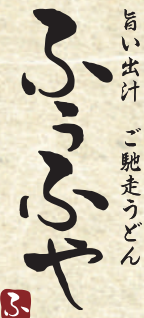
ご予約・お問い合わせ

# 06-7732-1942

[ 平日 ] 11:00~15:00 17:00~21:30

[ 土日祝 ] 11:00~21:30

大阪市鶴見区鶴見3-13-31



## 飲み放題

**プレミアム 1,800円(税込1,980円)**  
・ビール・アルコール各種・ソフトドリンク

**スタンダード 1,200円(税込1,320円)**  
・ハイボール・サワー・ソフトドリンク

**ソフトドリンク 大人 650円(税込715円)**  
ソフトドリンク全種  
**小学生 450円(税込495円)**

※(食物アレルギーがご心配のお客様へ) 1. アレルゲンに関しては係りの者へお尋ねください。2. 当店で使用している魚介類には、えび・かに等が混在している場合があります。3. アレルギー物質に対する感受性には個人差があります。使用する原材料の製造工場や店舗内においては、同一の調理器具・洗浄機を使用しておりますので、微量でも反応してしまう可能性のあるお客様はご注意ください。

# 会席コースのご案内



**上会席みのり** 税込5,800円

松花堂〈八寸・胡麻豆腐・刺身盛合せ・酢の物・煮物・焼物〉・上揚物・上麵碗・小鍋〈すき焼きまたは季節の海鮮鍋〉・お食事・果物



**会席なごみ** 税込3,300円

松花堂〈八寸・刺身盛合せ・酢の物・煮物〉・揚物・麵碗・お食事・デザート



小学生以下のお子様限定

**たけくらべ** 税込1,800円

松花堂〈出し巻き・ハンバーグ・揚物・おにぎり〉・お子様うどん・ソフトドリンク・デザート

# 宴

ご宴会ご予約承ります

旨い出汁  
ご馳走うどん  
松花堂

※掲載プランは2日前までに2名様より承ります。※ご予算・ご要望にお応えいたしますので、お気軽にご相談ください。※掲載の写真はすべてイメージです。※季節や仕入れ状況によりお料理の内容や器が写真と異なる場合がございます。※掲載プランはおお客様のご利用を2時間までとさせていただきます。※運転される方や未成年の方への酒類の提供はお断りいたします。